

**Cocktails ProSafe<sup>+</sup>**

**Applications majeures**

Comptage en scintillation liquide (CSL) d'échantillons aqueux, de filtres et d'échantillons biologiques solubilisés avec des solutions de solubilisation.

**Conditionnement**

<b>Références</b>	<b>Description</b>	<b>Conditionnement</b>
ME-COC-PS	ProSafe+ (cocktail haute performance)	Carton de 2 bouteilles en plastique de 5 Litres
ME-COC-PSHC	ProSafe HC+ (cocktail haute capacité)	Carton de 2 bouteilles en plastique de 5 Litres
ME-COC-PSTS	ProSafe TS+ (cocktail pour solutions de solubilisation)	Carton de 2 bouteilles en plastique de 5 Litres
ME-COC-PSFC	ProSafe FC+ (cocktail pour filtres)	Carton de 2 bouteilles en plastique de 5 Litres
ME-COC-PFG1	ProFlow G+ – Utilisation générale	Carton de 2 bouteilles en plastique de 5 Litres
ME-COC-PFP1	ProFlow P+ - Utilisation avec des gradients de phosphate	Carton de 2 bouteilles en plastique de 5 Litres

**Propriétés physiques et chimiques**

Solvant : DIN

Point d'éclair : 147 °C

**Conditions opératoires**

Température d'utilisation conseillée : 15 – 20°C

Stockage : Dans un endroit sec et à l'abri de la lumière, à une température < 30°C

**TRISKEM INTERNATIONAL**

Parc de Lormandière Bât. C – Rue Maryse Bastié – Campus de Ker Lann – 35170 Bruz – France

Tel +33 (0)2.99.05.00.09 – Fax +33 (0)2.99.05.07.27 – [www.triskem-international.com](http://www.triskem-international.com) – email : [contact@triskem.fr](mailto:contact@triskem.fr)

SAS au capital de 40.000 euros – SIRET 493 848 972 00011 – APE2059Z – TVA intra communautaire FR65 493 848 972

06/01/12

## INFORMATION TECHNIQUES

### COCKTAILS PROSAFE+



Les cocktails ProSafe+ sont une version améliorée des cocktails ProSafe initialement proposés. Le solvant de base Phénylxylyléthane (PXE) a été remplacé par du diisopropylnaphthalène (DIN), entraînant des changements mineurs de formulation. Dans l'ensemble, ces modifications donnent des cocktails avec des efficacités en tritium améliorées, des capacités de mélange avec les échantillons augmentées et une compatibilité avec les kits de quenching commercialement disponibles garantie. Les cocktails ProSafe+ sont des cocktails de scintillation liquide de haute performance, présentant des points éclair élevés, et 100% biodégradables. Ils ont été conçus pour répondre à la directive européenne **2003/53/EEC**.

Les cocktails ProSafe+ ne contiennent pas de Nonylphenol Ethoxylates (NPEs) ou d'Alkylphenol Ethoxylates (APEs) dont certains produits de biodégradations sont responsables de dérèglements endocriniens. Les cocktails ProSafe+ peuvent ainsi être éliminés à l'évier, en fonction de leur contenu en radionucléides et des réglementations de radioprotection locales.

Différents cocktails ProSafe+ sont disponibles pour couvrir un large domaine d'applications.

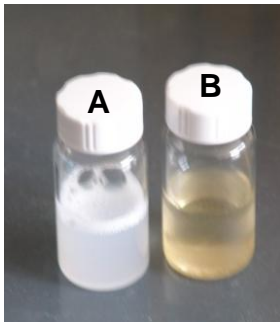


Figure 1:

A – Avant dégradation biologique  
B – Après dégradation biologique

#### **ProSafe HC+**

Cocktail haute capacité pouvant accepter :

- 10mL de différents types d'échantillons dilués et
- des volumes plus petits d'échantillons plus concentrés dans 10mL de cocktail.

#### **ProSafe+**

Cocktail haute performance acceptant :

- 4-6 mL de différents types d'échantillons dilués et
- des volumes plus petits d'échantillons plus concentrés dans 10mL de cocktail.

#### **ProSafe FC+**

Cocktail haute efficacité pour les filtres humides et secs et de petits volumes (1 – 2 mL) d'échantillons aqueux.

#### **ProSafe TS+**

Cocktail spécifique à utiliser avec des échantillons solubilisés (« digérés ») avec des solutions de solubilisation organiques et aqueuses.

#### **ProFlow G+ General Purpose**

Cocktail d'utilisation générale, non-gélifiant, basse viscosité (mélange et pompage aisés), permettant de travailler en flux continu avec des éluants dilués et des gradients organiques/aqueux.

#### **ProFlow P+ Phosphate Gradients**

Cocktail d'utilisation générale, non-gélifiant, basse viscosité (mélange et pompage aisés), permettant de travailler en flux continu avec des gradients de phosphate d'ammonium 0 à 2M.



## INFORMATION TECHNIQUES

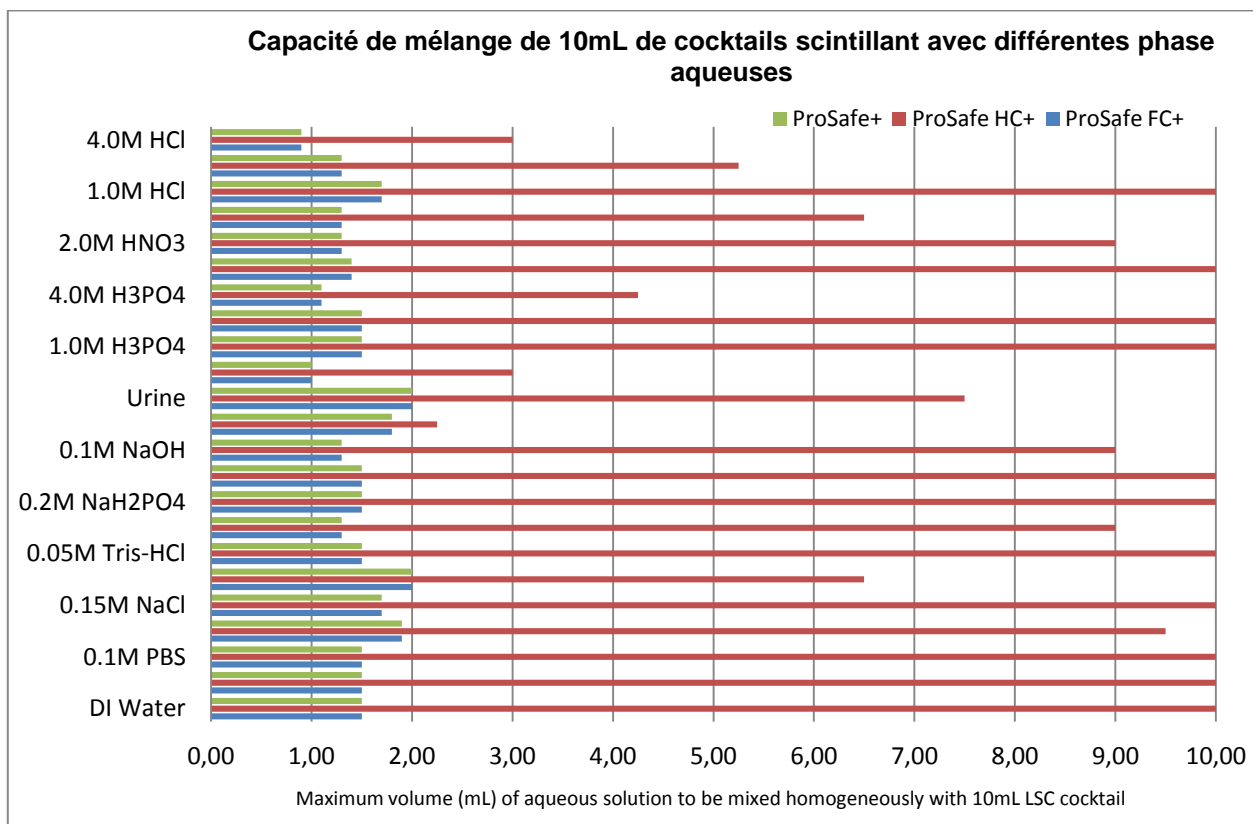


Figure 2: Capacité de mélange de différentes phases aqueuses avec 10 mL de cocktails ProSafe+

Le tableau 1 montre les résultats obtenus par James Thomson (Meridian Biotechnologies Ltd.) pour des expériences sur la capacité de mélange de 4 cocktails ProSafe+ avec des solutions aqueuses communément utilisées pour l'élution de radionuclides de nos résines d'extraction chromatographiques.

Tableau 1: Capacité de mélange de différentes phases aqueuses avec 10 mL de cocktails à 20°C.

Capacities @20° C	Gold Star	Gold Star LT2	ProSafe+	ProSafe HC+
0.1M citric acid	10.0 ml	0.75 - 10.0 ml	3.25 ml	7.5 ml
0.1M ammonium citrate	10.0 ml	1.25 - 7.5 ml	2.75 ml	5.5 ml
0.1M EDTA	10.0 ml	2.25 - 4.5 ml	3.40 ml	5.25 ml
0.05M HNO <sub>3</sub>	10.0 ml	10.0 ml	3.75 ml	10.0 ml
0.35M HNO <sub>3</sub>	10.0 ml	10.0 ml	5.75 ml	10.0 ml
2M HNO <sub>3</sub>	4.25 ml	2.75 ml	2.75 ml	4.5 ml
3M HNO <sub>3</sub>	3.25 ml	2.25 ml	2.25 ml	4.25 ml
4M HNO <sub>3</sub>	2.75 ml	2.25 ml	2.50 ml	4.0 ml